



CDVI

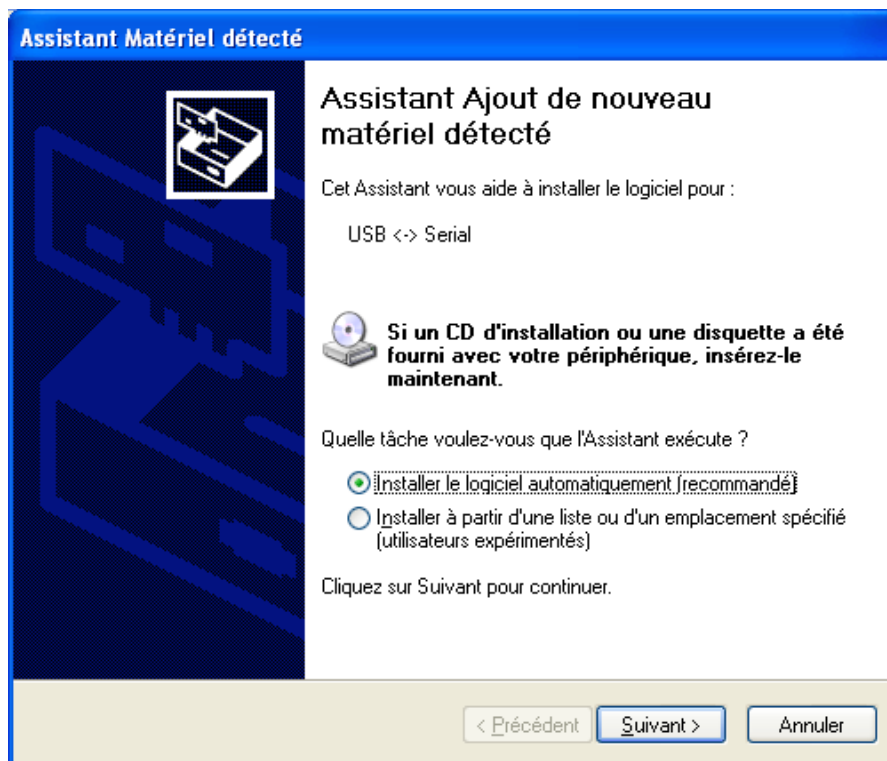
31, av. du Gal Leclerc
93500 PANTIN FRANCE
Tel : 33 (0)1 48 91 01 02
Fax : 33 (0)1 48 91 21 21
www.cdvi.com

Convertisseur
USB ⇄ RS232
Notice pour WindowsXP

NOTICE D'INSTALLATION

I Installation du module USB ↔ RS232 pour Windows XP PRO

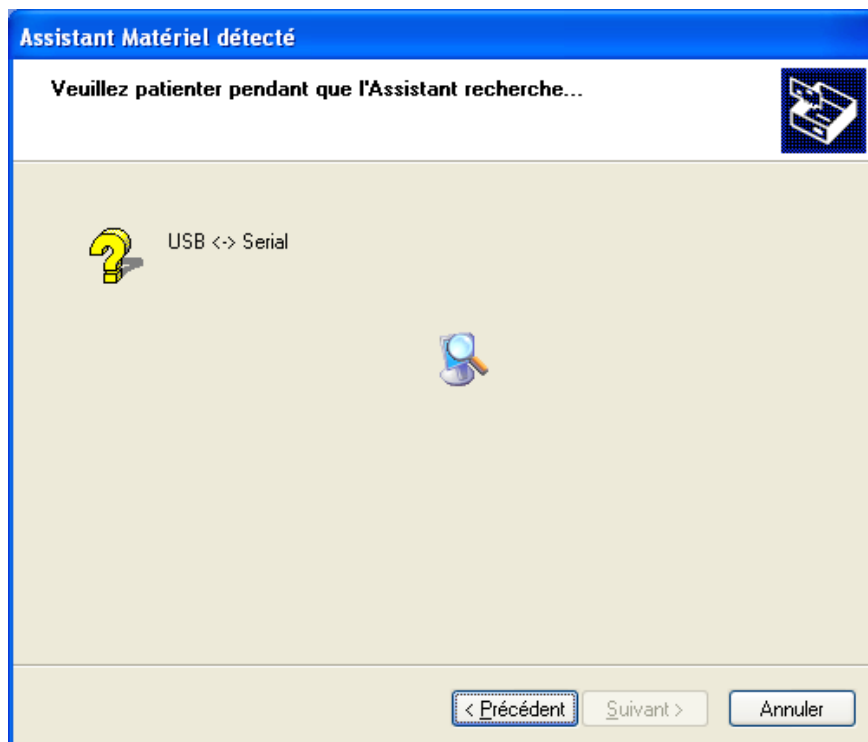
1/ Branchez le module à la prise USB de votre PC.



2/ Insérez dans le lecteur CDROM le CD d'installation fourni avec le convertisseur

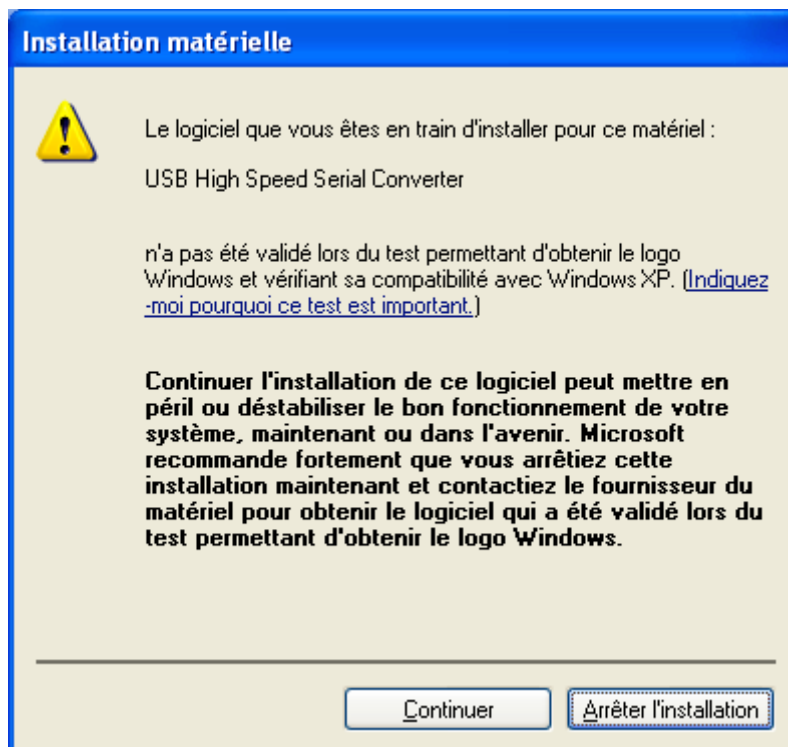
3/ Cliquez sur « *installer le logiciel automatiquement* » puis sur « *suivant* »

L'écran suivant apparaît



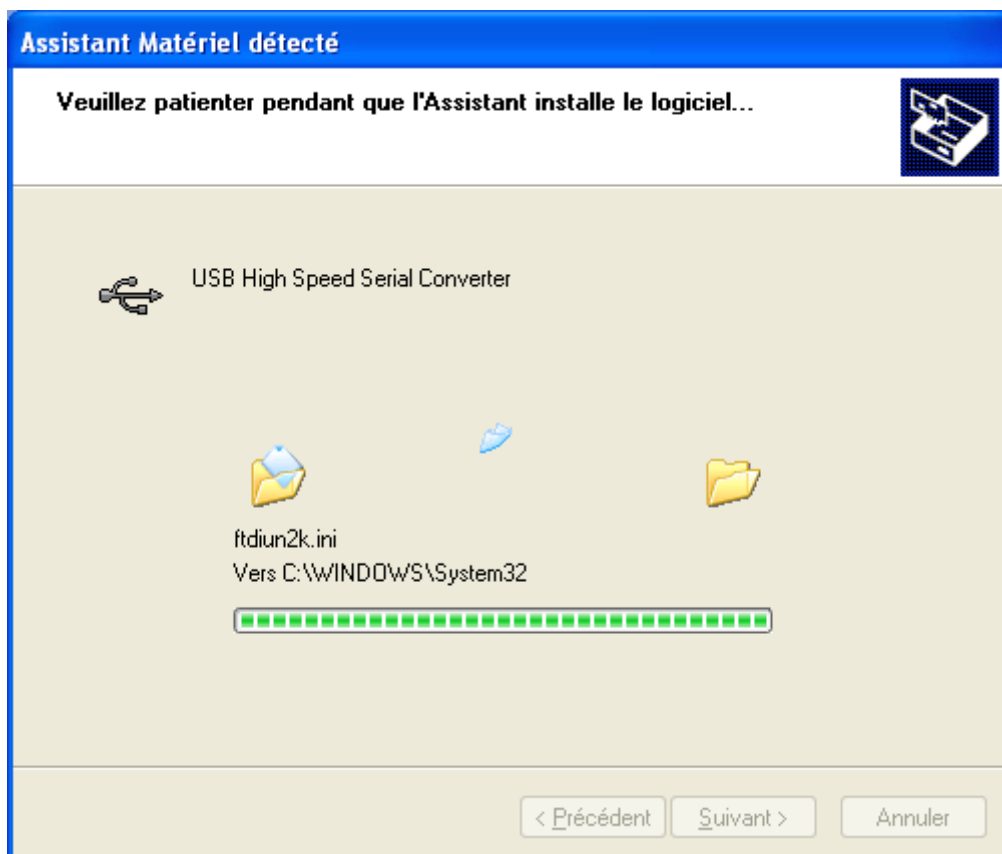
4/ Cliquez sur « *suivant* »

L'écran suivant apparaît



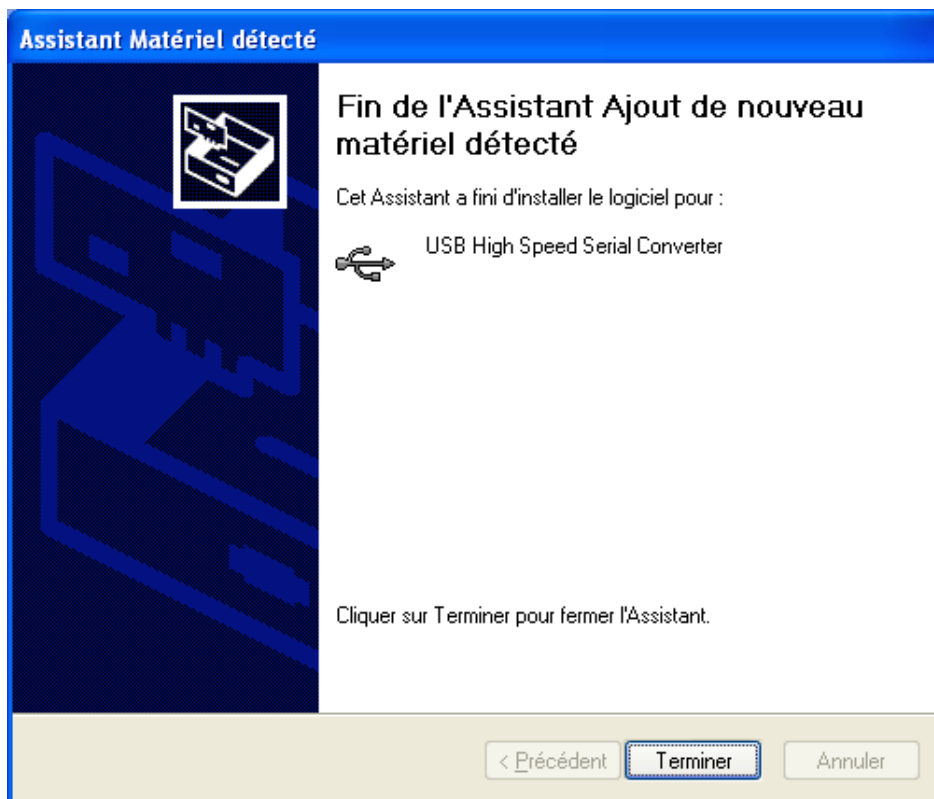
5/ Cliquez sur « *continuez* »

L'écran suivant apparaît



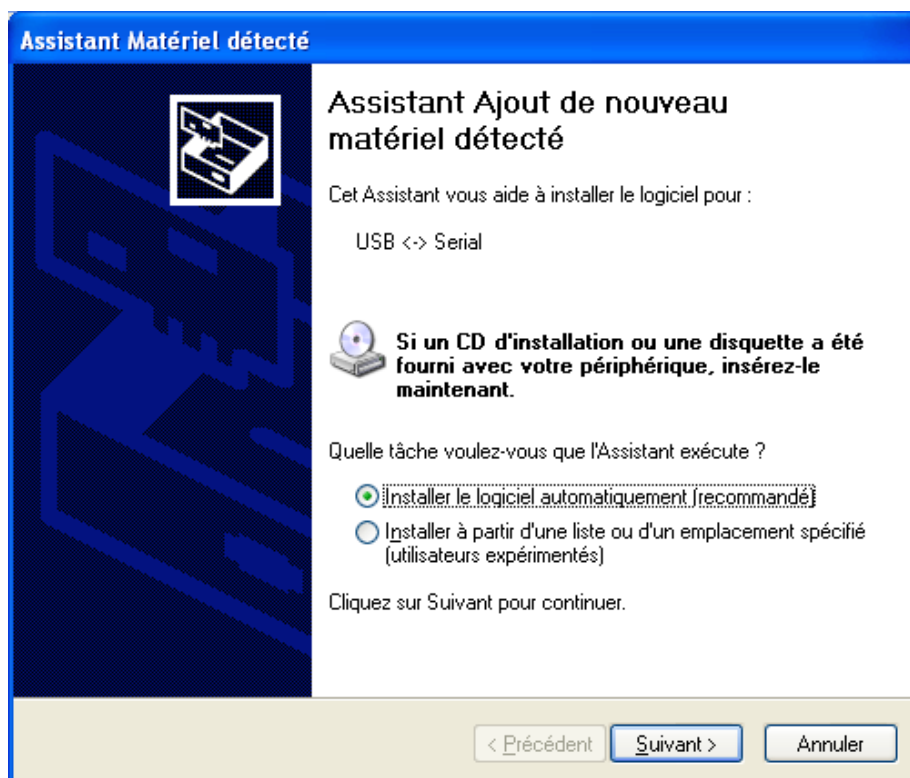
6/ Cliquez sur « *suivant* »

L'écran suivant apparaît



7/ Appuyez alors sur « *Terminer* »

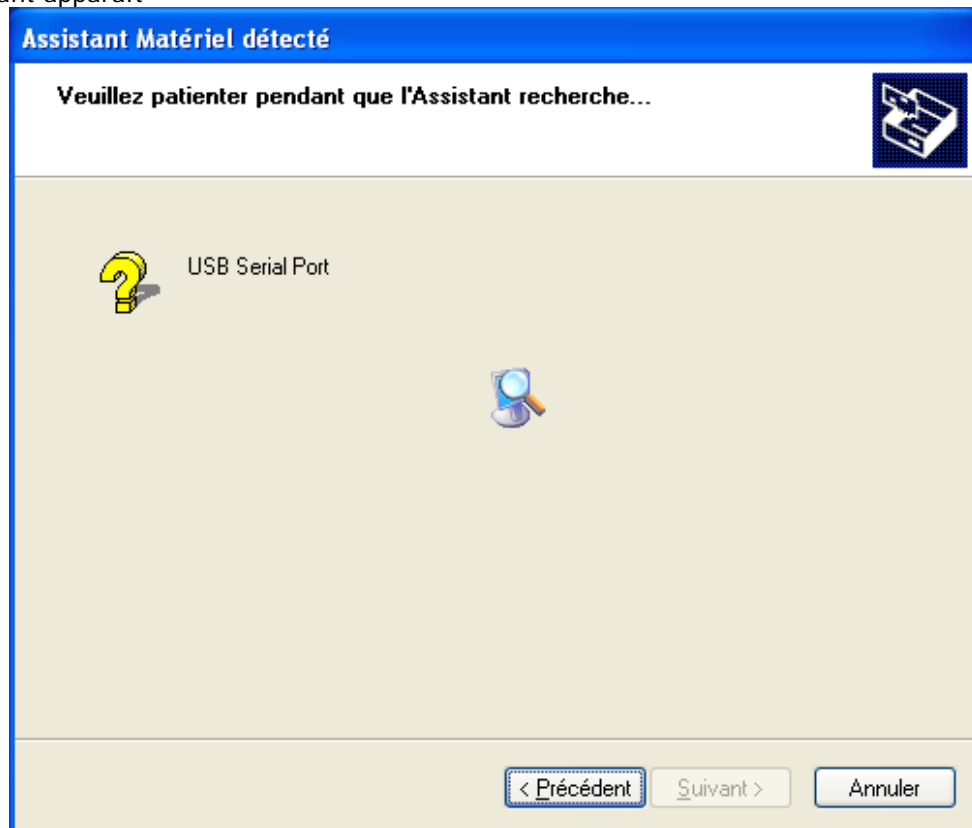
L'écran suivant réapparaît



8/ Cliquez sur « *Installer le logiciel automatiquement* »

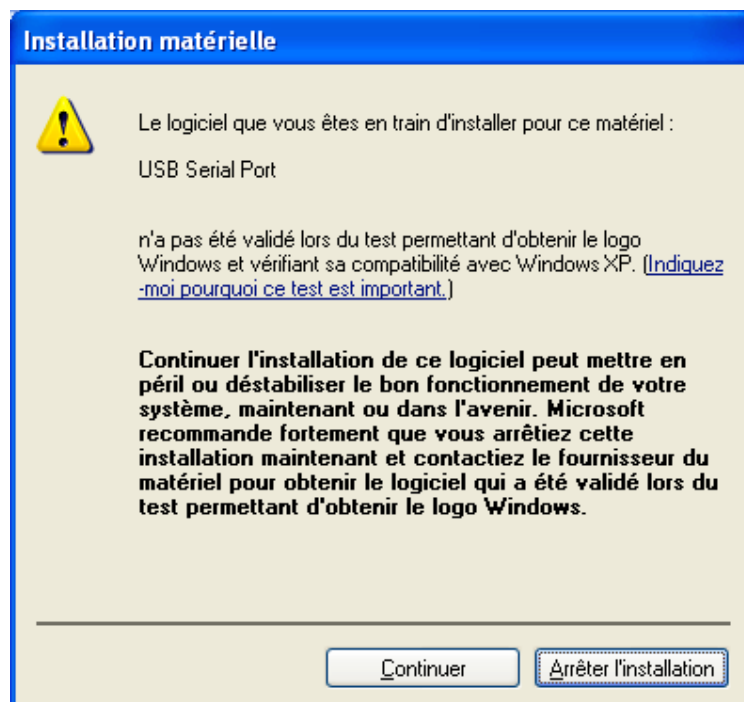
9/ Cliquez sur « *SUIVANT* »

L'écran suivant apparaît



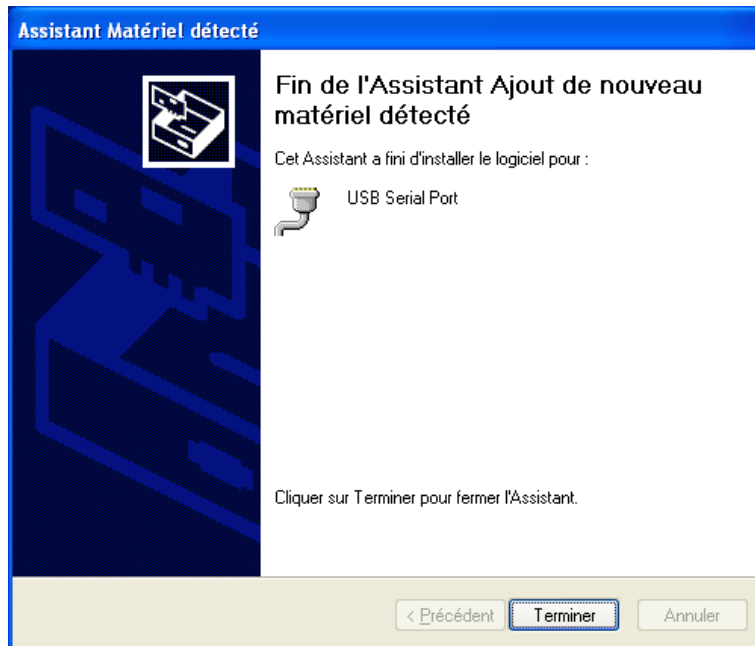
10/ Cliquez sur « *suivant* »

L'écran suivant apparaît



11/ Cliquez sur « *continuez* »

Attendre l'écran suivant et cliquez sur terminer



L'installation de votre port Com Virtuel est terminée

NB : Il faut faire une installation pour chaque port USB de l'ordinateur où vous voulez connecter le convertisseur

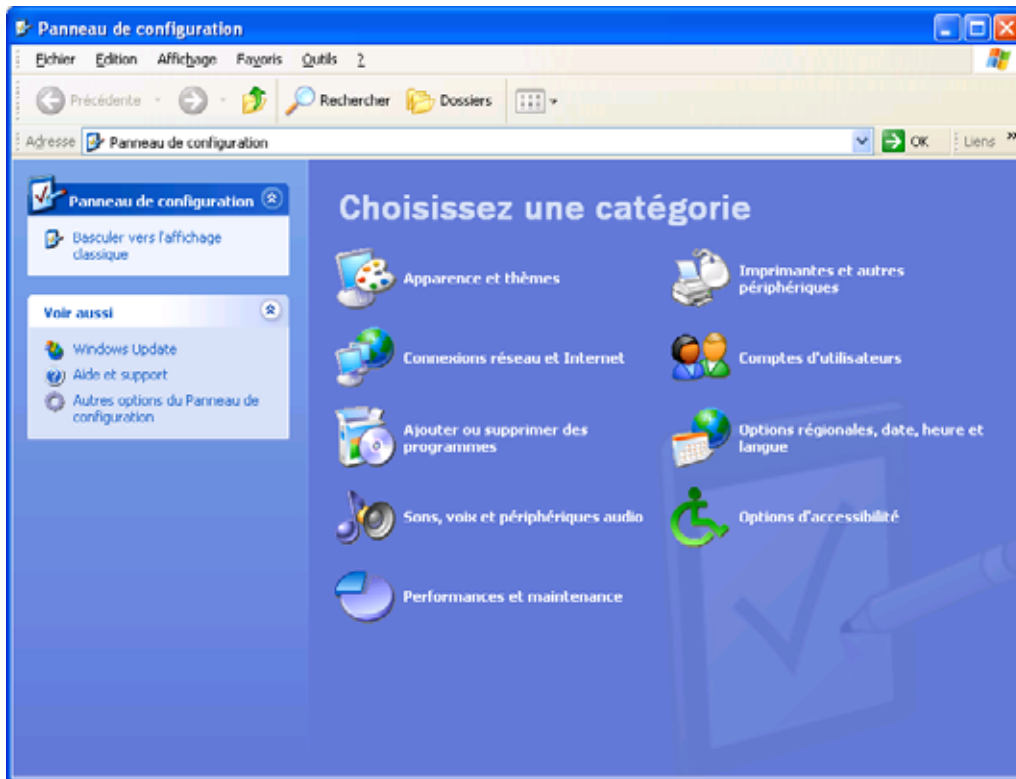
II Numéro du port COM virtuel

Afin de connaître le numéro du port COM virtuel

1/ Allez dans le menu démarrer puis cliquez sur « *Panneau de configuration* ».

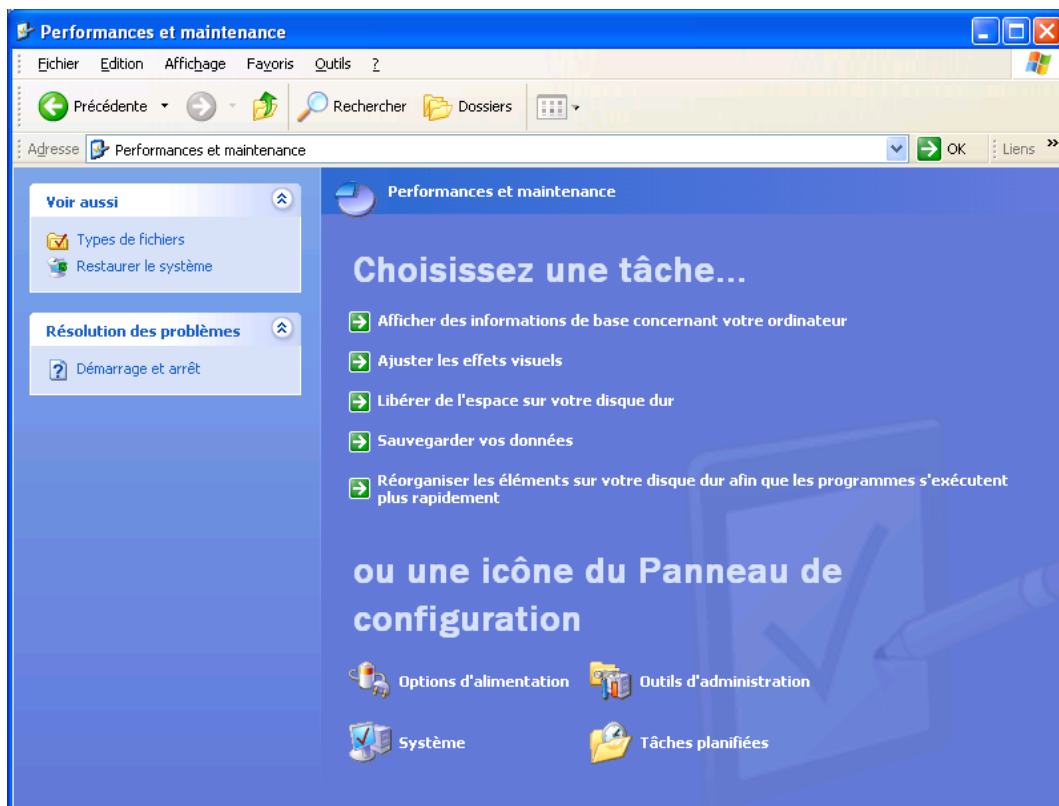


L'écran suivant apparaît



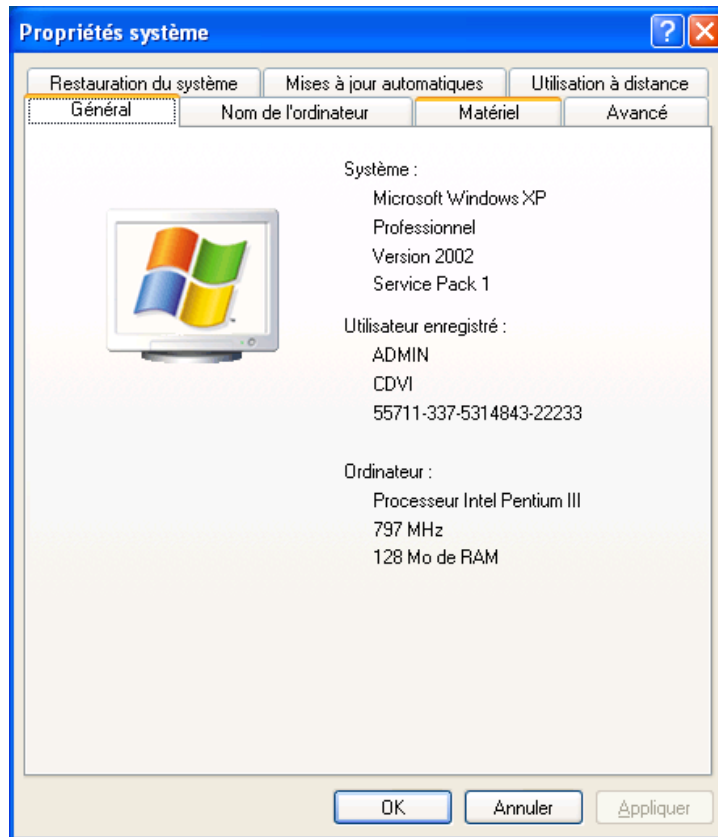
2/ Cliquez sur « *Performances et maintenance* »

L'écran suivant apparaît

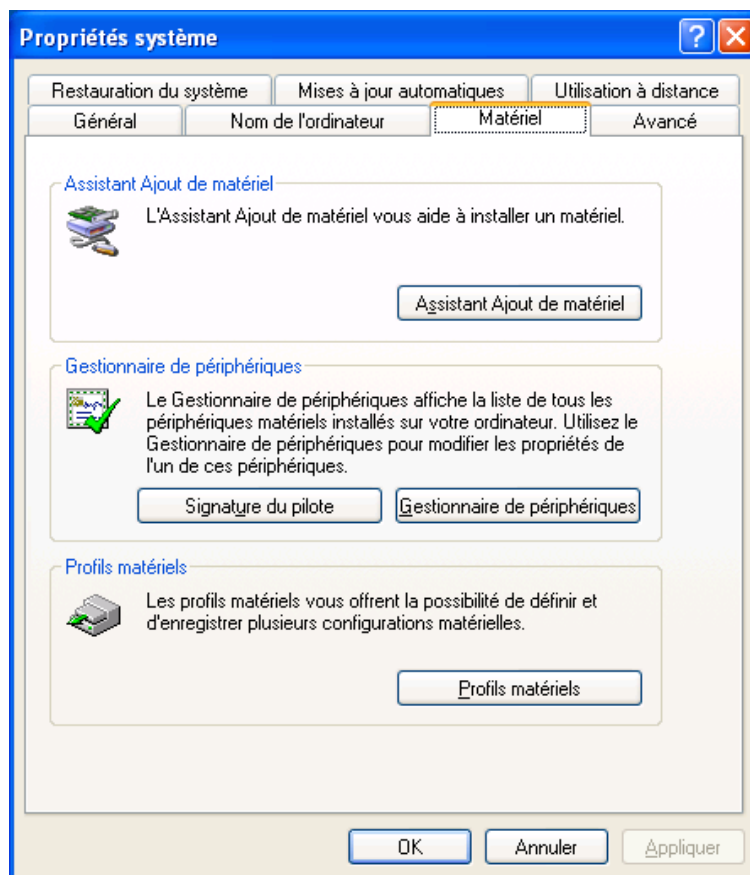


3/ Cliquez sur « *Système* »

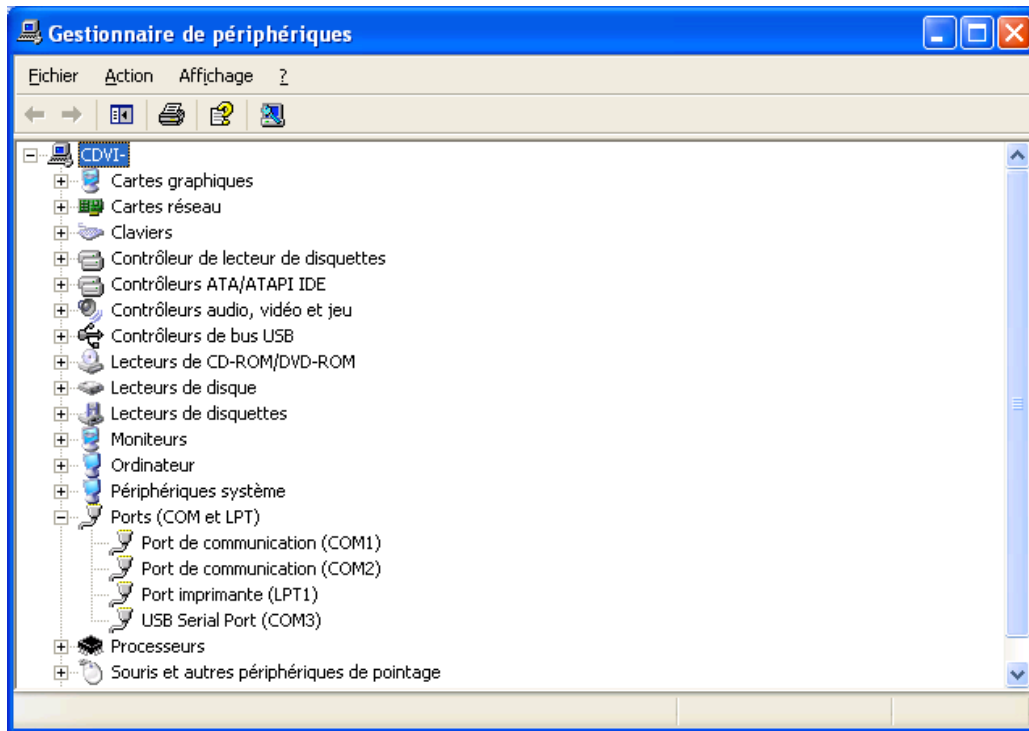
L'écran suivant apparaît



4/ Allez dans « Matériel » et cliquez sur « Gestionnaire de périphériques »



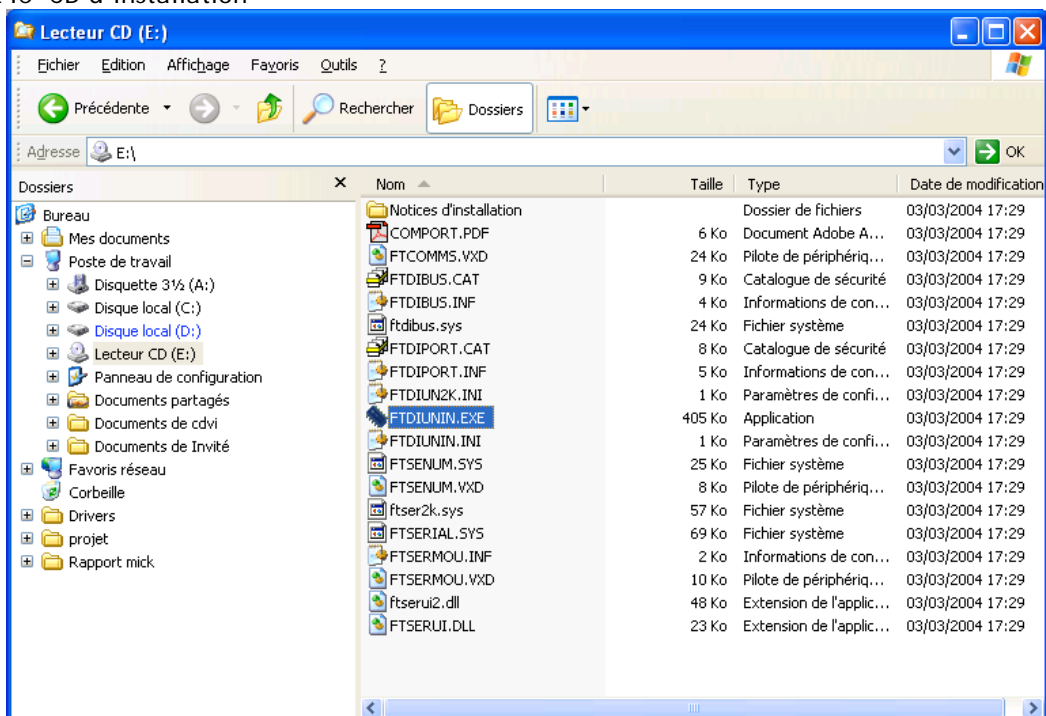
L'écran suivant apparaît



Le numéro de Port COM est écrit à côté de « *USB Serial Port* »

III POUR FAIRE UNE DESINSTALLATION

1/ Ouvrez le CD d'installation



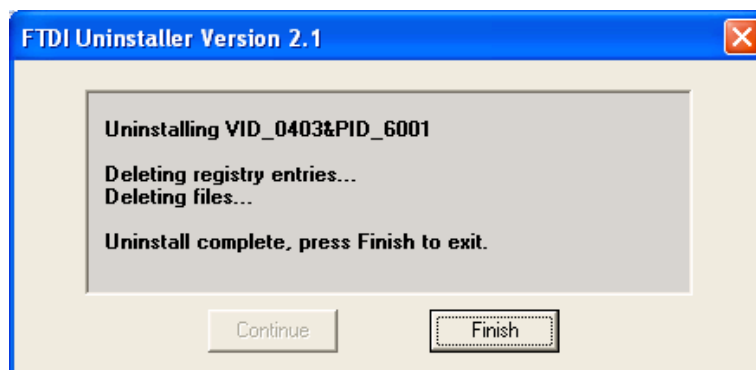
2/ Cliquez sur « *FTDIUNIN.EXE* »

L'écran suivant apparaît



3/ Branchez votre convertisseur puis appuyez sur « *continue* »

L'écran suivant apparaît



6/ Cliquez sur « *Finish* »

La désinstallation est terminée