



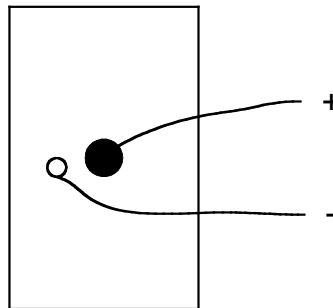
LECTEUR APPLICATION

POUR UGA/2

RACCORDEMENT

NOTICE DE MONTAGE

Câblage du lecteur application :



1. Connexions avec l'unité de gestion UGA2 :

| Sortie lecteur | Entrée UGA2 porte A | Entrée UGA2 porte B |
|----------------|---------------------|---------------------|
| - | M | I |
| + | N | J |