



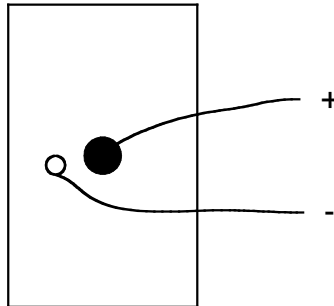
LECTEUR APPLICATION

POUR UGA/2

RACCORDEMENT

NOTICE DE MONTAGE

Câblage du lecteur application :



1. Connexions avec l'unité de gestion UGA2 :

Sortie lecteur	Entrée UGA2 porte A	Entrée UGA2 porte B
-	M	I
+	N	J